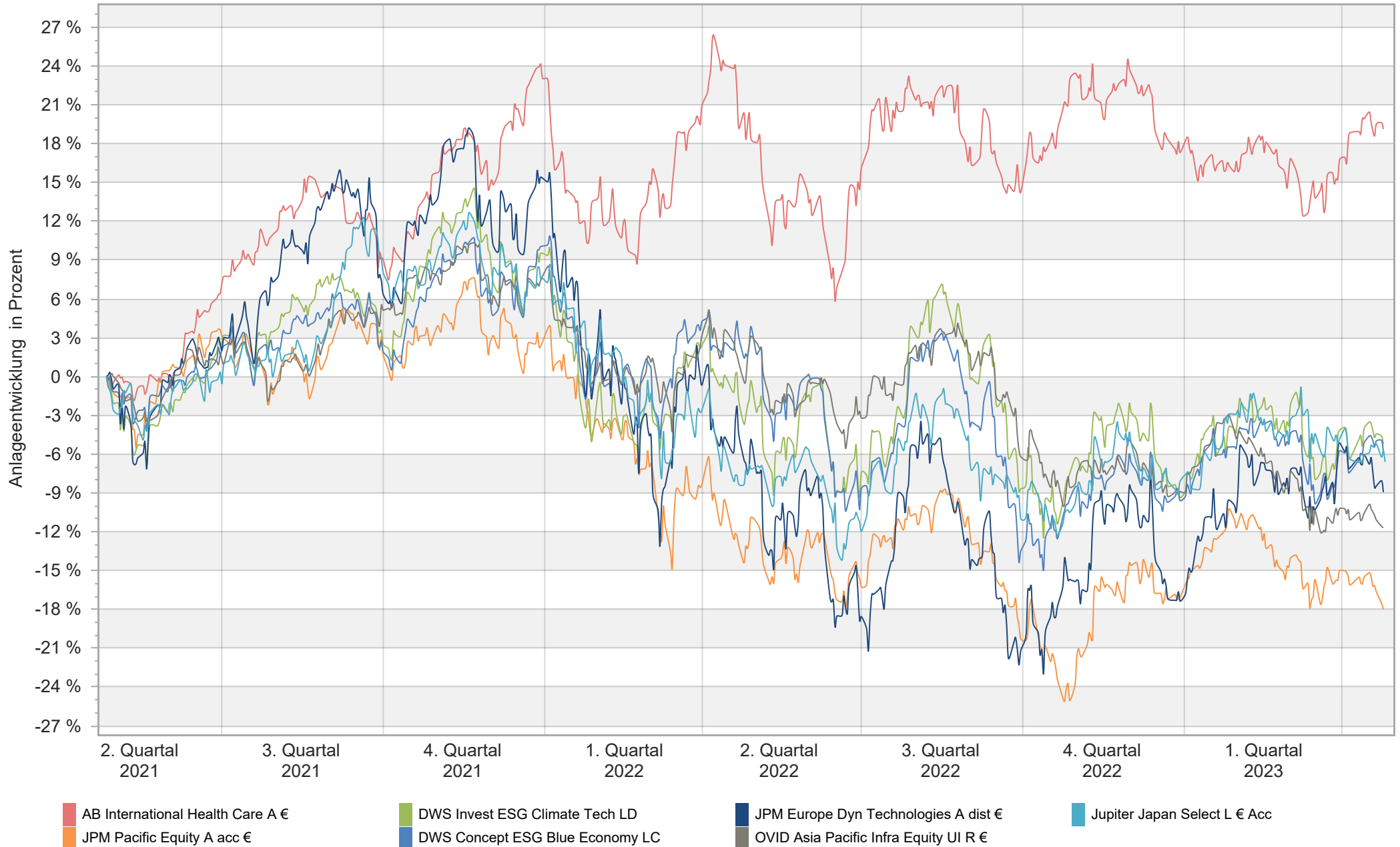


Wertentwicklung



Wertentwicklung

	AB International Health Care A €	JPM Pacific Equity A acc €	DWS Invest ESG Climate Tech LD	DWS Concept ESG Blue Economy LC	JPM Europe Dyn Technologies A dist €	OVID Asia Pacific Infra Equity UI R €	Jupiter Japan Select L € Acc
26.04.2021	0,00 %	0,00 %	0,00 %	0,00 %	0,00 %	0,00 %	0,00 %
31.12.2021	23,06 %	2,35 %	9,55 %	10,05 %	15,42 %	7,47 %	7,60 %
30.12.2022	17,31 %	-17,06 %	-9,36 %	-9,60 %	-17,36 %	-8,89 %	-8,09 %
25.04.2023	19,13 %	-18,01 %	-5,21 %	-5,80 %	-8,94 %	-11,67 %	-5,69 %

	Depotwert	Depotwert in %	Summe Einzahlungen	Wertzuwachs	Wertzuwachs in %	Wertentwickl. p.a.	Volatilität	Verfügbar seit
AB International Health Care A € (LU025185307 2)	11.912,58 €	119,13 %	10.000,00 €	1.912,58 €	19,13 %	9,16 %	15,43 %	24.11.2000
JPM Pacific Equity A acc € (LU021739057 3)	8.199,39 €	81,99 %	10.000,00 €	-1.800,61 €	-18,01 %	-9,47 %	16,06 %	20.09.2005
DWS Invest ESG Climate Tech LD (LU186326164 7)	9.479,13 €	94,79 %	10.000,00 €	-520,87 €	-5,21 %	-2,64 %	19,50 %	01.10.2018
DWS Concept ESG Blue Economy LC (LU230692149 0)	9.420,36 €	94,20 %	10.000,00 €	-579,64 €	-5,80 %	-2,95 %	18,65 %	31.03.2021
JPM Europe Dyn Technologies A dist € (LU010403014 2)	9.106,16 €	91,06 %	10.000,00 €	-893,84 €	-8,94 %	-4,58 %	24,67 %	27.01.2000
OVID Asia Pacific Infra Equity UI R € (DE000A2QK4 56)	8.833,20 €	88,33 %	10.000,00 €	-1.166,80 €	-11,67 %	-6,02 %	12,30 %	01.03.2021
Jupiter Japan Select L € Acc (LU042509299 5)	9.340,28 €	93,40 %	10.000,00 €	-659,72 €	-6,60 %	-3,35 %	13,92 %	28.07.2009

Wichtige Hinweise:

Alle Angaben wurden mit größter Sorgfalt zusammengestellt. Für die Richtigkeit kann jedoch durch die EDISOFT GmbH keine Gewähr übernommen werden. Allein verbindliche Grundlage für den Erwerb von Investmentfondsanteilen ist das jeweilige Basisinformationsblatt (BIB), die Verkaufsprospekte sowie die jährlichen Rechenschaftsberichte und Halbjahresberichte, die bei den Emittenten der Produkte in der jeweils aktuellen Version kostenlos erhältlich sind. Diese Unterlagen sind auch Grundlage für die steuerliche Behandlung der Fondserträge.

Erläuterungen zu den Berechnungsgrundlagen:

Die Entwicklungen bzw. Endbeträge und Kennzahlen zur Risiko und Performance werden auf EUR-Basis berechnet. Die auf Fondsebene anfallenden Kosten (z.B. die Verwaltungsvergütung) werden berücksichtigt. Die auf Kundenebene anfallenden Kosten (Ausgabeaufschlag und Depotkosten) sind ggfs. nicht berücksichtigt. Bei Fremdwährungen wird durch aktuelle Wechselkurse in EUR umgerechnet. Die Rendite kann infolge von Währungsschwankungen steigen oder fallen.

Die frühere Wertentwicklung ist kein verlässlicher Indikator für die künftige Wertentwicklung.

Investmentfonds: Die Wertentwicklung wird gemäß der Methode des Bundesverbandes Deutscher Investmentgesellschaften (BVI) berechnet und geht dabei von folgendem aus: Einmalanlage, Anlage zum Anteilswert, Endbewertung zum Anteilswert, Ertragswiederanlagen von Ausschüttungen zum Anteilswert am Exttag. Die Wertentwicklungen ausländischer Fondsgesellschaften werden dieser Berechnungsmethode angepasst. Ausgehend von der nach BVI berechneten Wertentwicklung, können in der Software wahlweise Transaktionskosten (insbes. Ausgabeaufschläge) sowie näherungsweise Steuern und Inflation bei der Darstellung der Wertentwicklung berücksichtigt werden.